

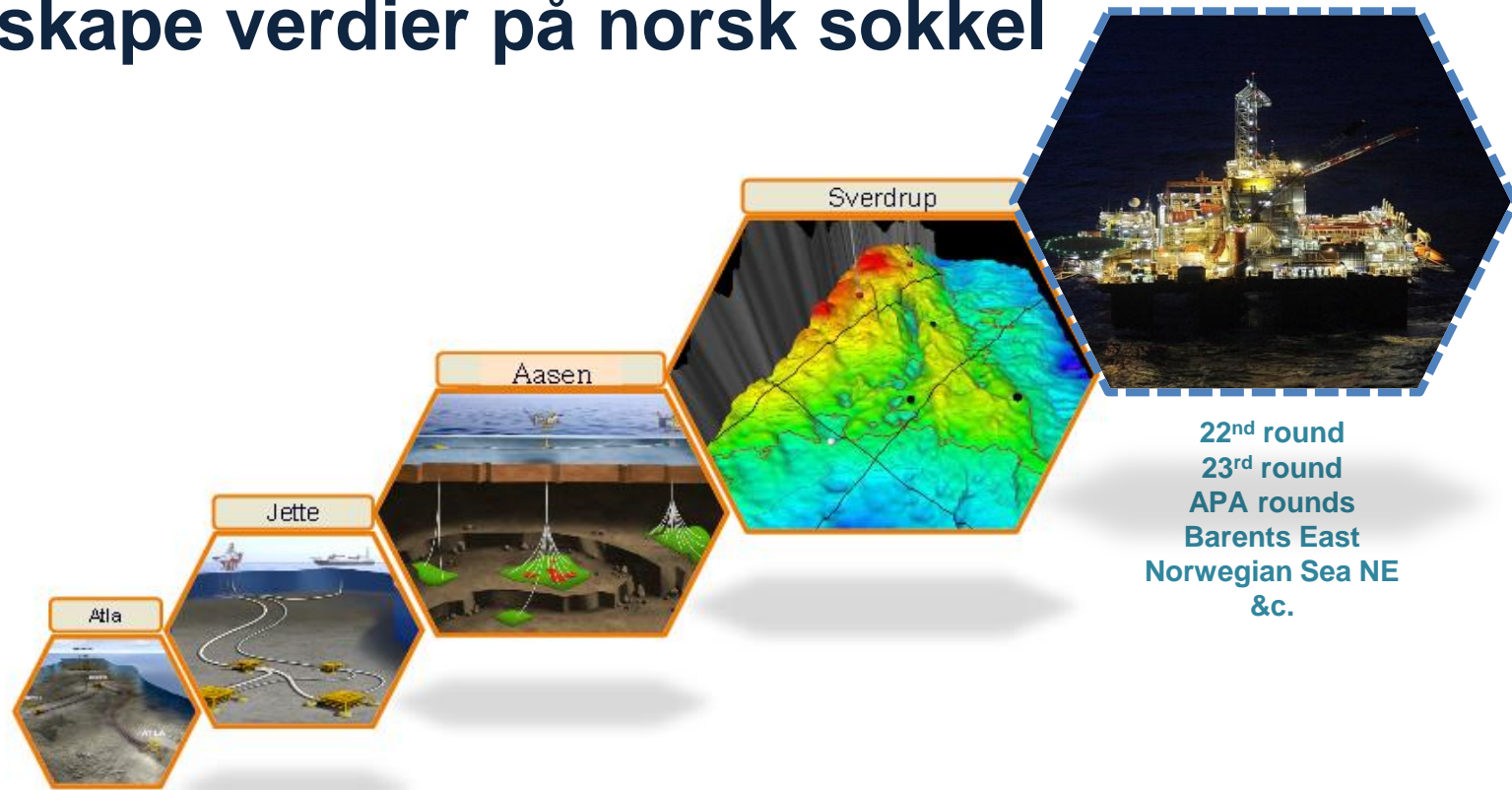


Ordinær generalforsamling 2014

Trondheim, 7. april 2014

Alltid videre

– for å skape verdier på norsk sokkel



Leting, salg av lisenser,
fusjoner

Store utbygginger og fokusert
leting

Solid innteksstrøm og
posisjonering for videre vekst

2005

2010

2015

2020

2025

Produksjon fra Jette

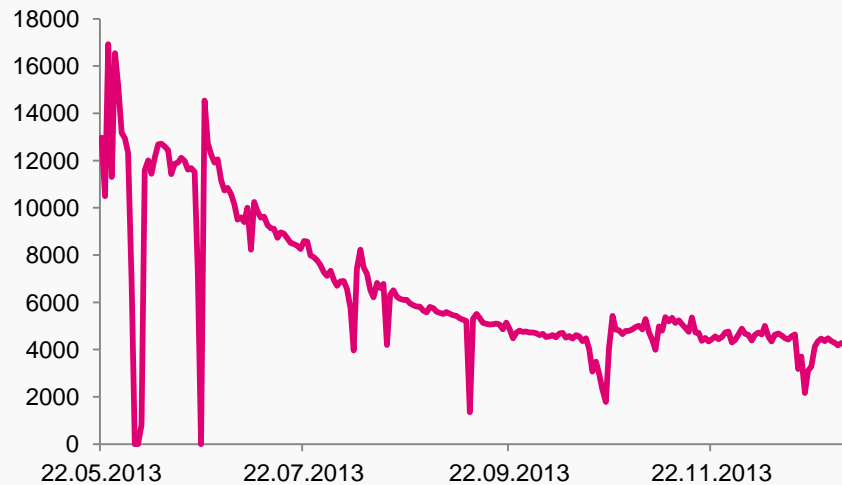
■ Produksjon

- Netto produksjon på ca. 2 700 fat o.e. per dag i fjerde kvartal 2013

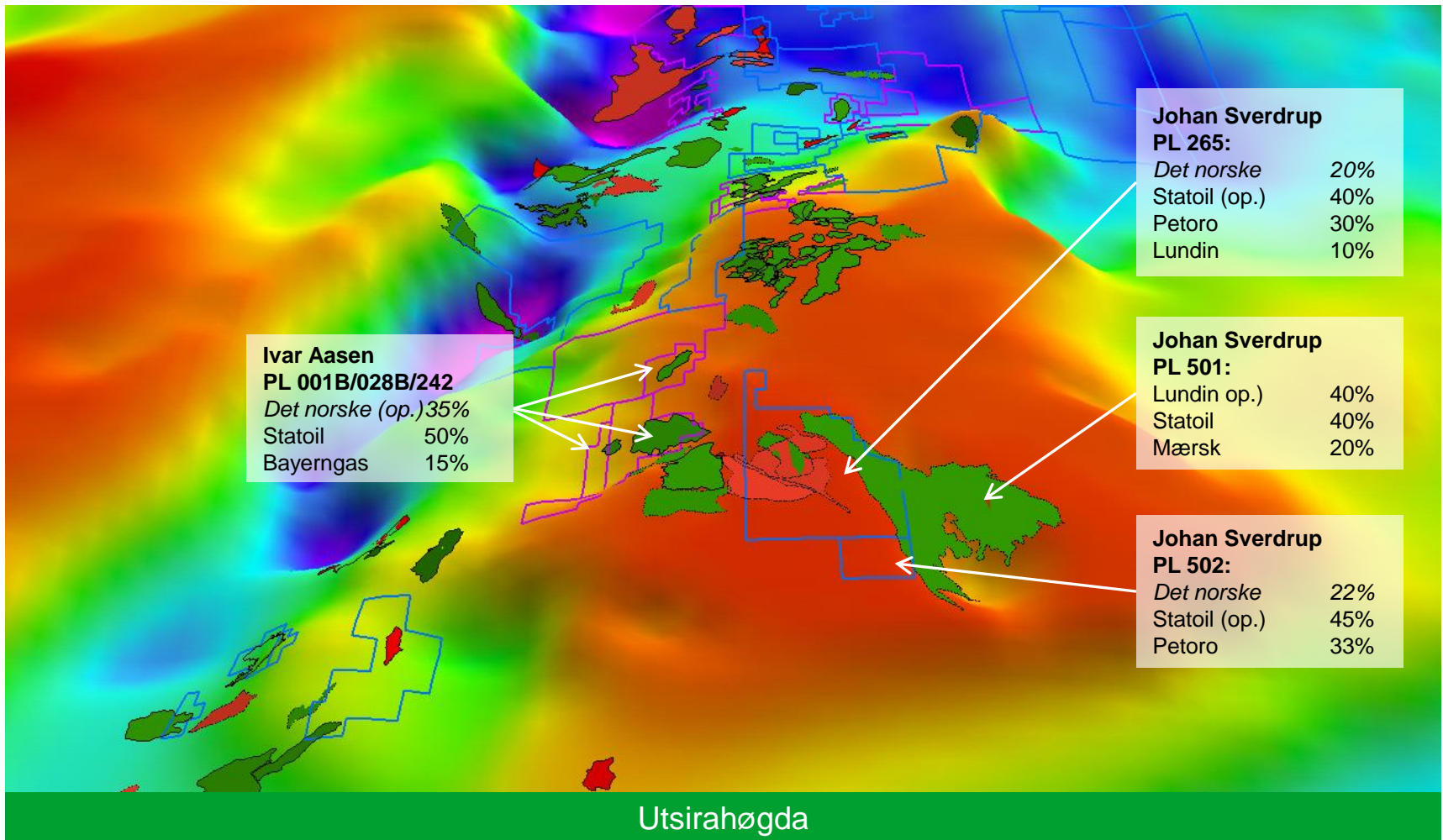
■ Nedskrivning

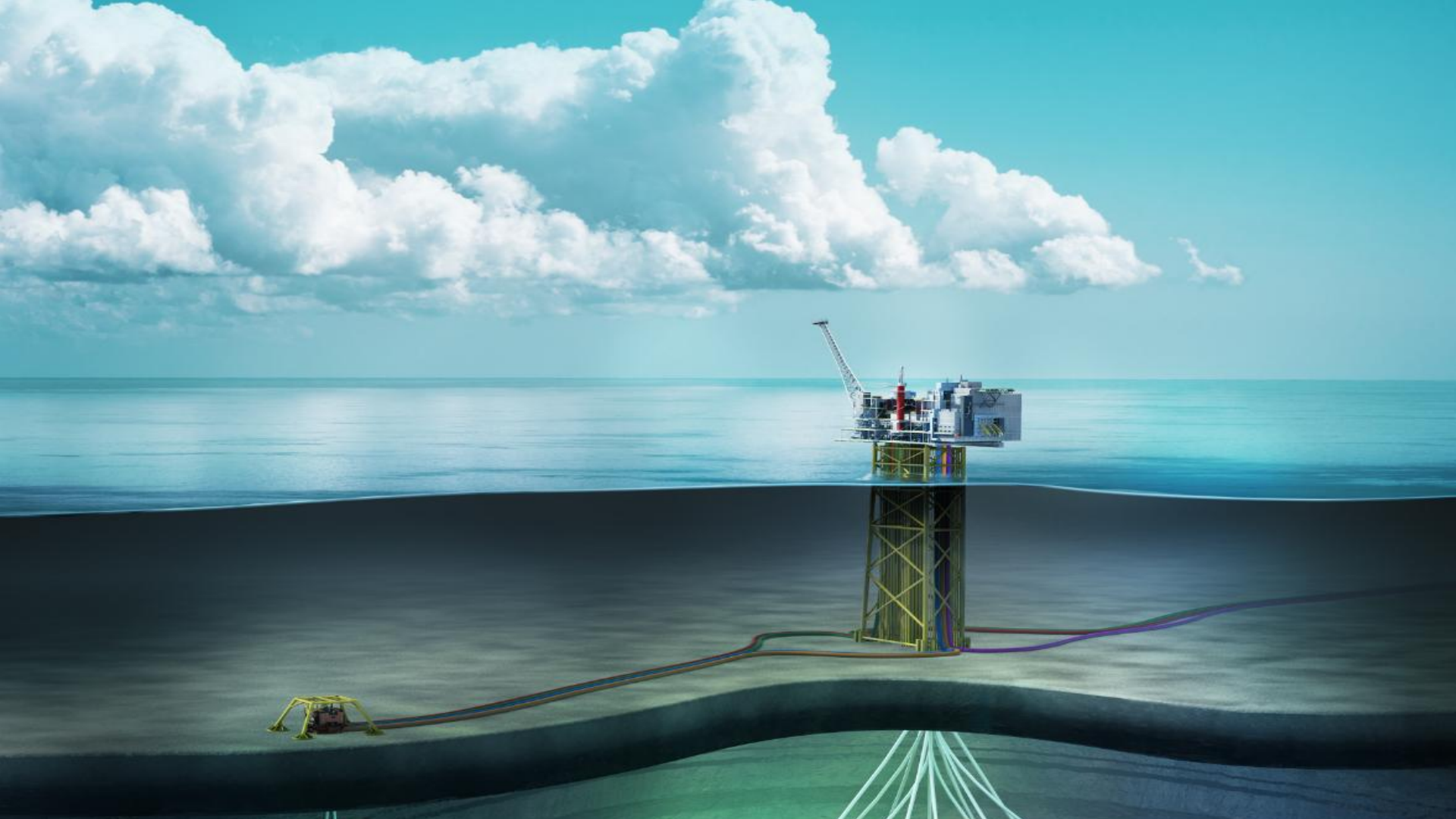
- Gjenværende reserver 3,24 mill. fat o.e. (brutto)

Daglig produksjon fra oppstart til kvartalslutt
fjerde kvartal (brutto)



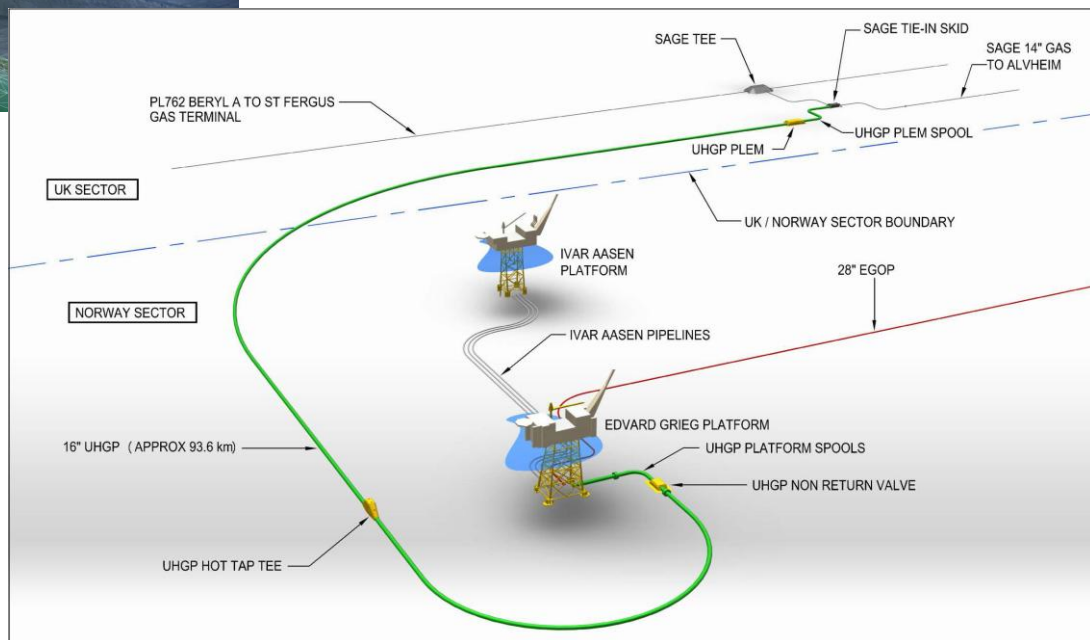
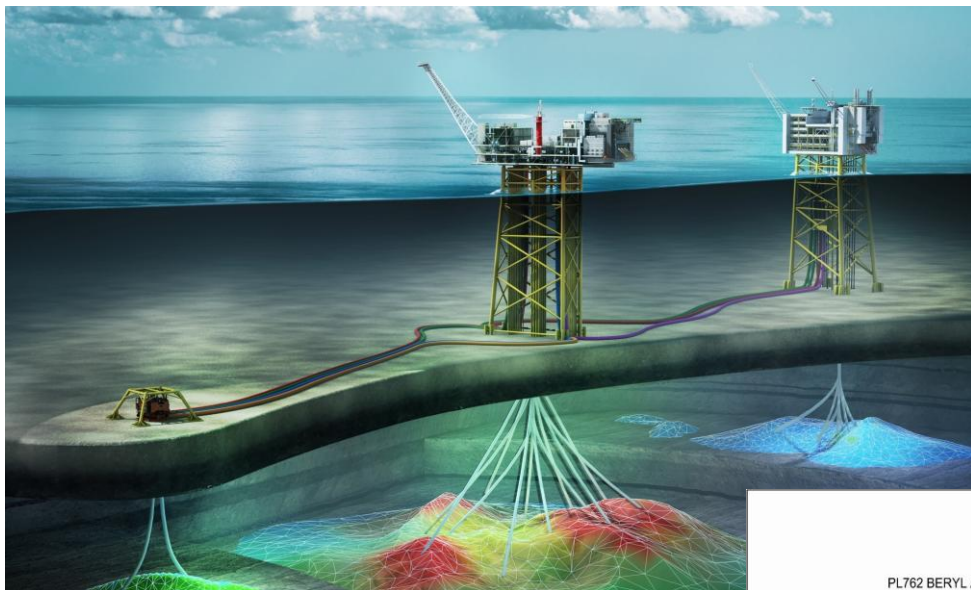
Det norskes posisjon på Utsirahøgda



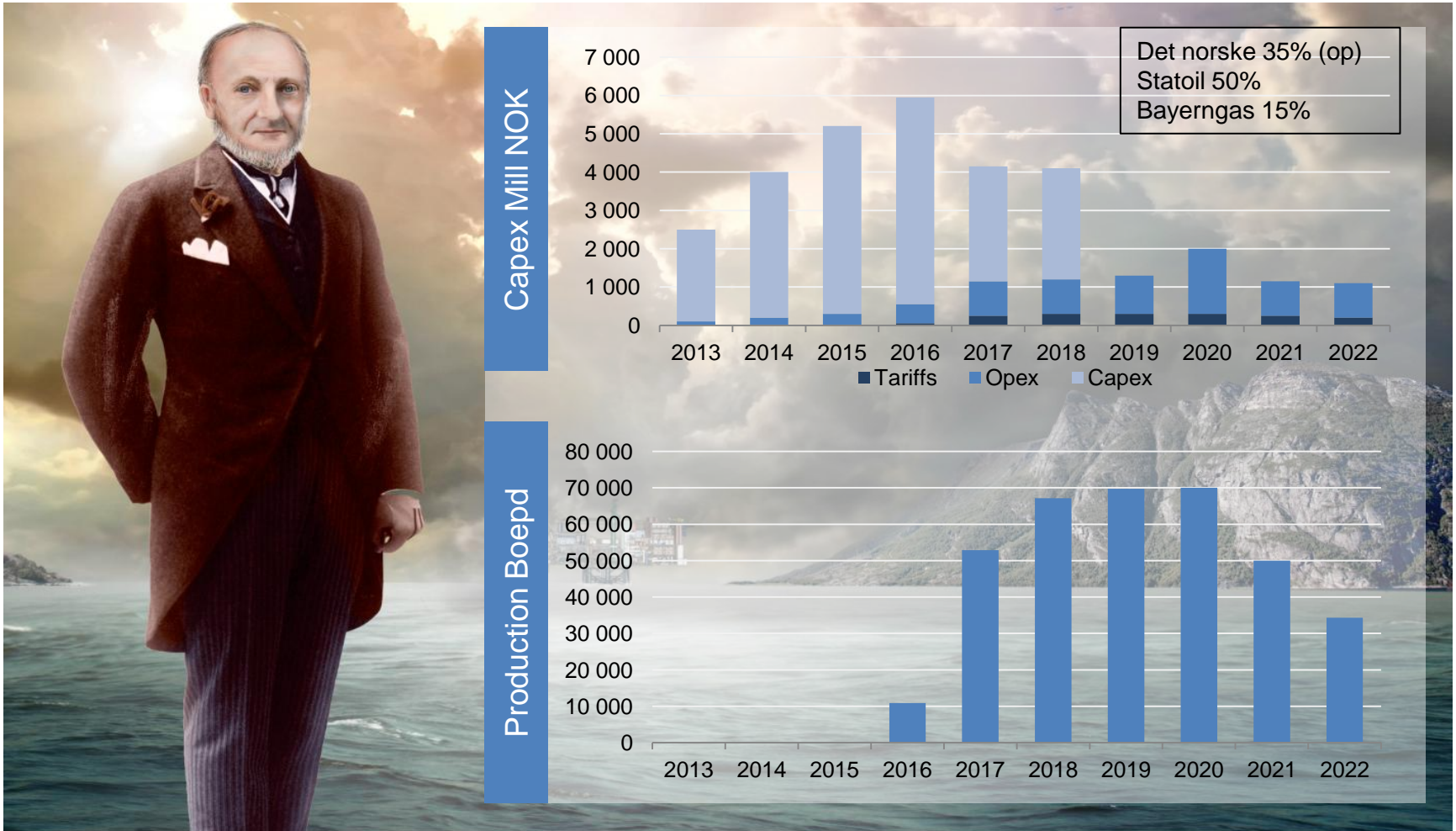


IVAR AASEN – godkjent i Stortinget 21 mai 2013

Utbyggingskonsept

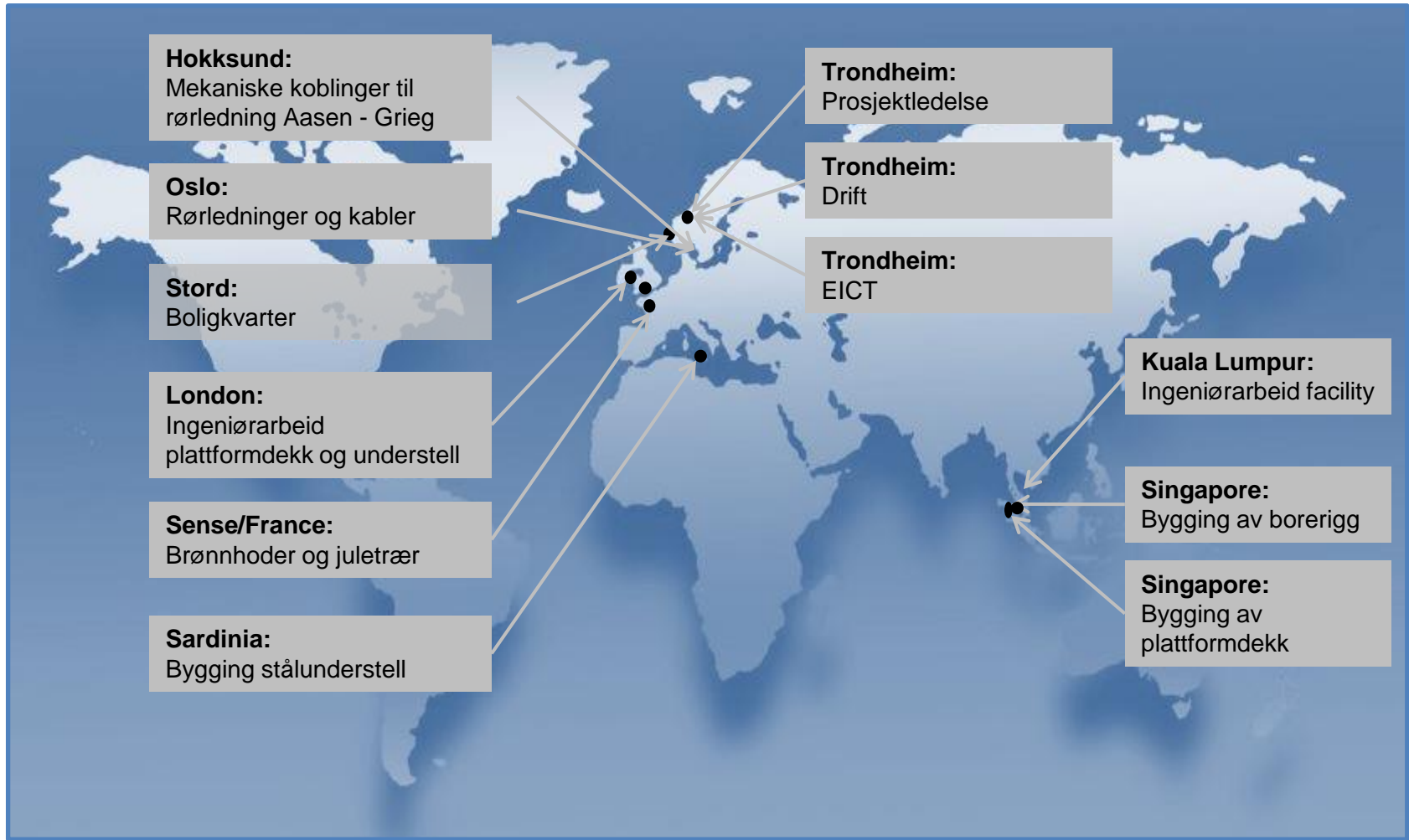


Ivar Aasen – Capex, Opex og Produksjon



* Volum fra PL 457 ikke inkludert

Et norsk prosjekt – global produksjon



Aasen i rute



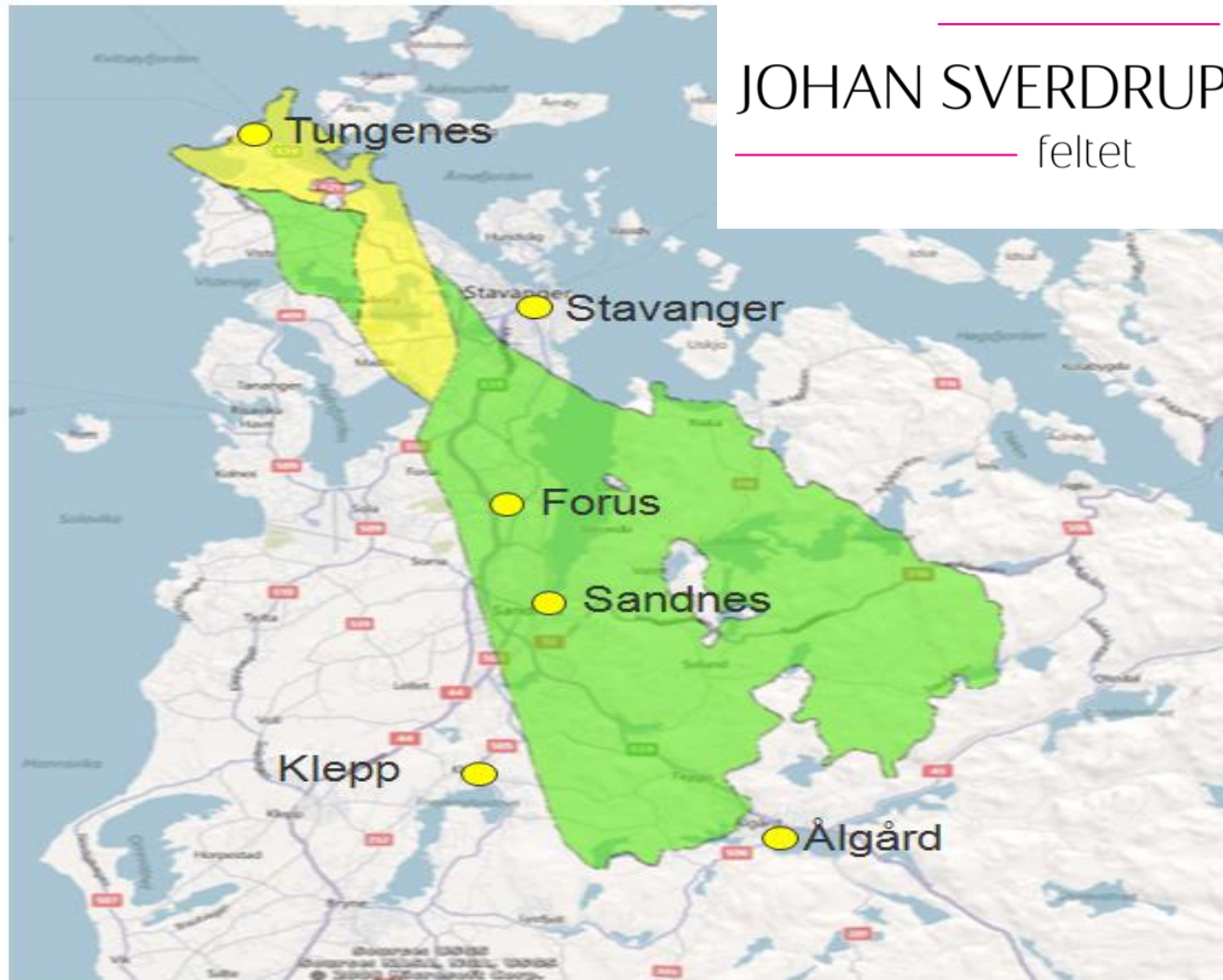


Ivar Aasen – store dimensjoner!



JOHAN SVERDRUP

Sverdrup er gigantisk



Dette er Johan Sverdrup-feltet

- Et av de største feltene noensinne på norsk sokkel
 - Oppstart i Q4 2019 – levetid på 50 år
- Inneholder mellom 1,8 og 2,9 milliarder fat oljeekvivalenter
- Har en produksjonskapasitet på 315 til 380.000 fat per dag i fase 1
- På platå en kapasitet på 550 til 650.000 fat per dag
 - Vil stå for om lag en fjerdedel av norsk oljeproduksjon på platå
- Ambisjon om å øke utvinningsgraden til 70 prosent
- Investeringskostnader knyttet til første fase er anslått til mellom 100 og 120 milliarder kroner
- Strøm fra land til fase 1



Johan Sverdrup - feltsentretet



Kraft fra land til Johan Sverdrup

- Kraft fra land til Sverdrup fase 1
- Vil fjerne 60-70 prosent av totale utslipp av CO2 fra Utsirahøyden
- Sverdrup står for 80 prosent av utslippene
- Vurderer ulike løsninger for fremtidig kraftbehov – beslutning blir tatt ifm. beslutning om fase 2, dvs. om 3-4 år

Statoil velger kraft fra land på Johan Sverdrup

Statoil har valgt en løsning for kraft fra land som kun forsyner oljefeltet Johan Sverdrup i første fase av Utsira-utbyggingen.



Milepæler



The _____
JOHAN SVERDRUP
_____ field

Desember 2013

- ▶ **FEED-kontrakt** for fase 1 tildelt Aker Solutions

Februar 2014

- ▶ **Beslutningsport 2** passert, utbyggingskonsept valgt

Q1 2015

- ▶ **Fase 1 PUD** leveres til myndighetene og unitiseringsprosessen avsluttes

Q2 2015

- ▶ **Fase 1 PUD** godkjenning

2015 - 2019

- ▶ **Konstruksjon og installasjon**

Q4 2019

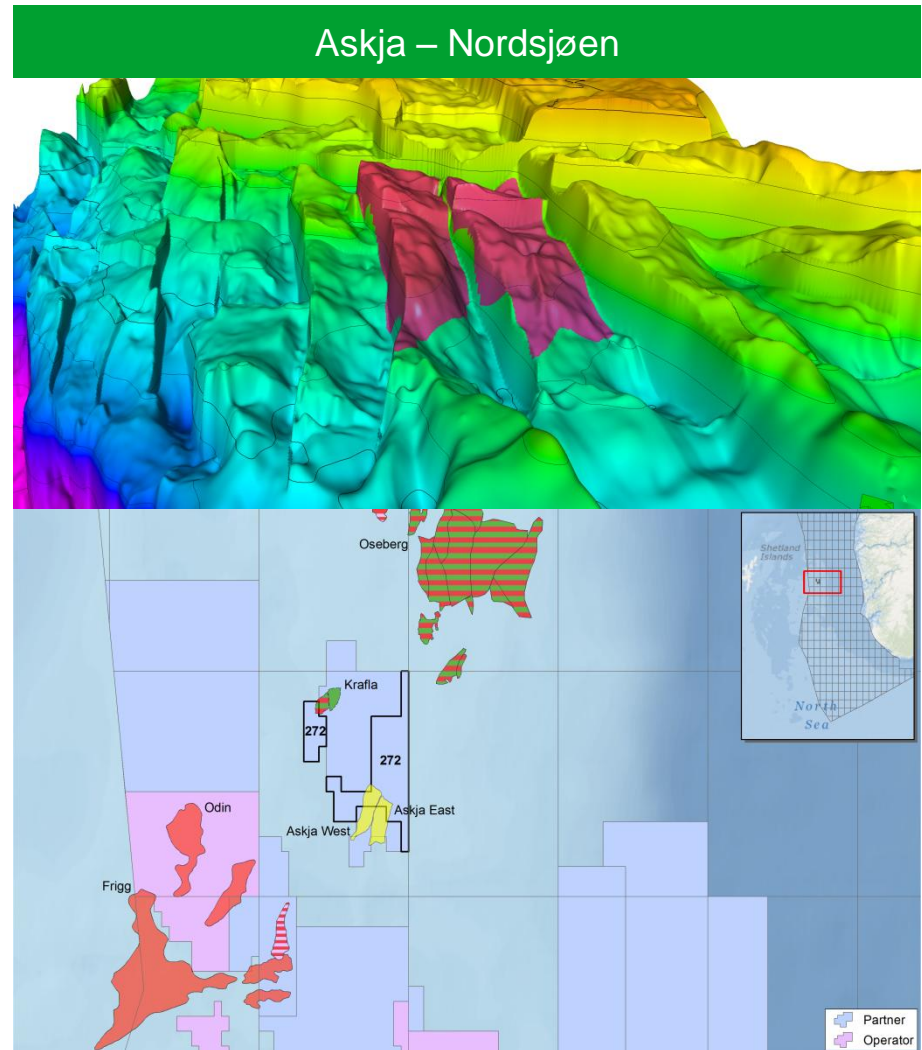
- ▶ **Oppstart oljeproduksjon**



LETING

Funn i Nordsjøen

- Olje- og gassfunn i PL 272 / PL 035, prospektene Askja Vest og Askja Øst
- Operatørens foreløpige volumestimater mellom 19 og 44 millioner fat oljeekvivalenter
- Lokalisert i nærheten av Krafla; felles utbyggingsløsning kan gi mellom 69 og 124 millioner fat oljeekvivalenter
- Det norske eier
 - Statoil 25%
 - Svenska Petroleum 50%
 - Svenska Petroleum 25%



Lovende funn i Barentshavet

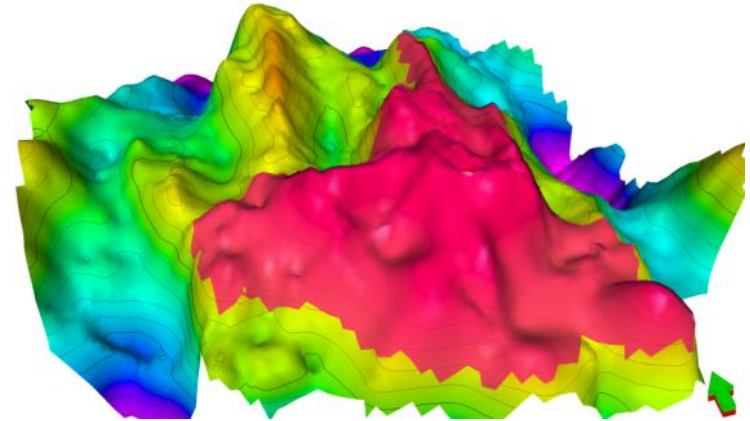
■ Gohtafunnet (PL 492)

- Foreløpige estimat: 113 - 239 mill. fat o.e.
- Perm karbonater: en 25 meter gasskappe over en 75 meter oljekolonne
- En suksessfull produksjonstest viste en stabil produksjonsrate på ~ 4,300 fat o.e. per dag
- 35 kilometer nordvest for Snøhvitfeltet
- Det norske 40%, Lundin 40% (operatør), Noreco 20%










■ Ny letemodell i Barentshavet

- Den første suksessfulle testen i karbonater fra Perm i Barentshavet
- Det norske har flere prospekter i samme letemodell i sin portefølje



Gohta – Barentshavet



12 måneders boreplan*

Faste brønner	Prospekt	Andel	Mill. fat o.e.	Operatør	Rigg	Q1 2014	Q2 2014	Q3 2014	Q4 2014
	PL 102F Trell	10%	15-121	Total	Leiv Eriksson				
	PL 659 Langlitinden	20%**	154-374	Det norske	Trans. Barents				
	PL 265 JS Geitungen	20%	Sidesteg	Statoil	Ocean Vanguard				
	PL 550 Gotama	10%	10-75	Tullow Oil	Borgland Dolphin				
	PL 558 Terne	20%	15-145	E.ON	Borgland Dolphin				
	PL 494 Heimdalshøe	30%	30-230	Det norske	Maersk Giant				
	PL 554 Garantiana 2	20%	Avgr.	Total	Leiv Eriksson				
	PL 492 Gohta 2	40%	Avgr.	Lundin	Island Innovator				
	PL 553 Kvitvola	40%	13-115	Det norske	Borgland Dolphin				

*Boreplaner vil ofte endres avhengig av riggekapasitet og lignende
 ** Med forbehold om myndighetsgodkjenning

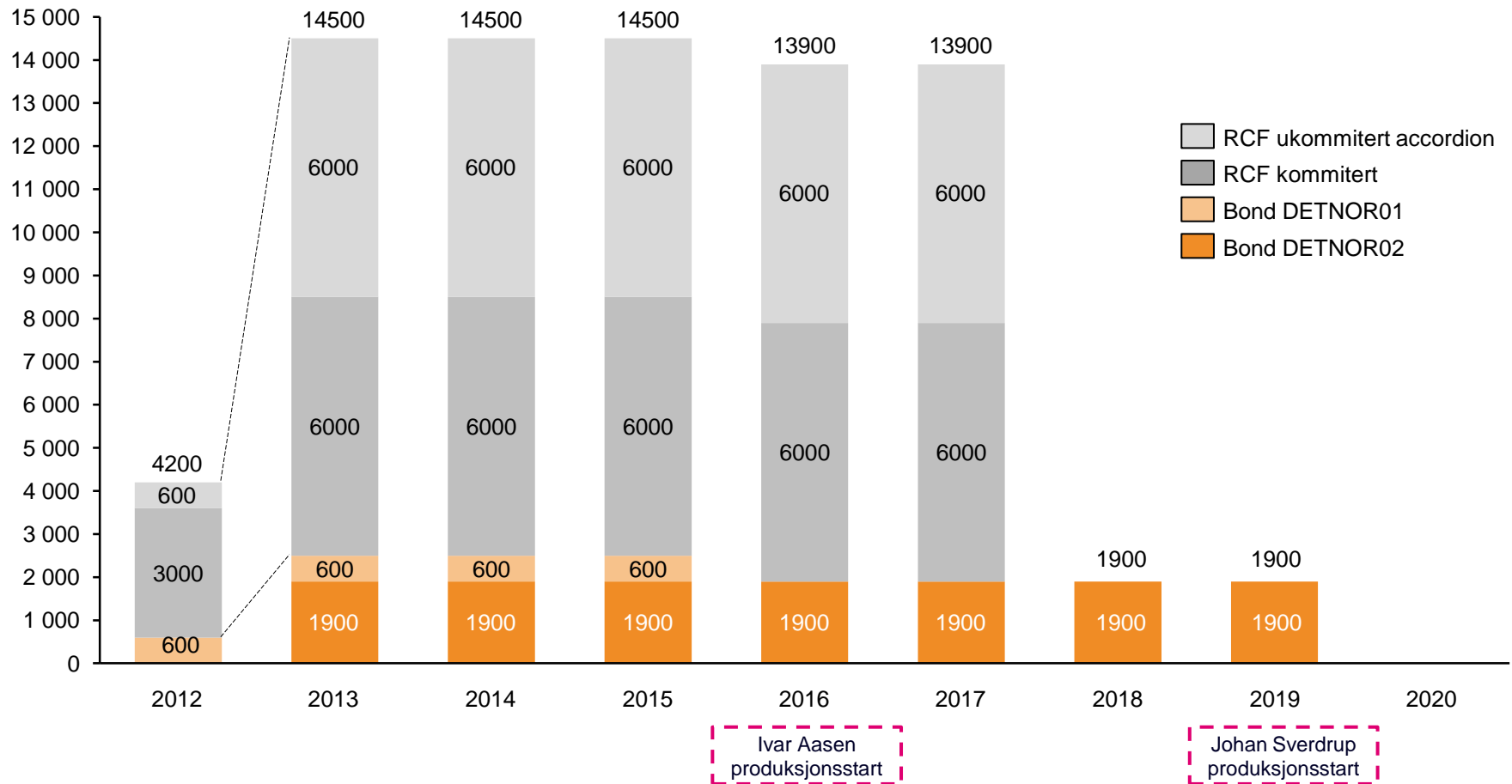
 Partneropererte brønner
 Brønner operert av Det norske



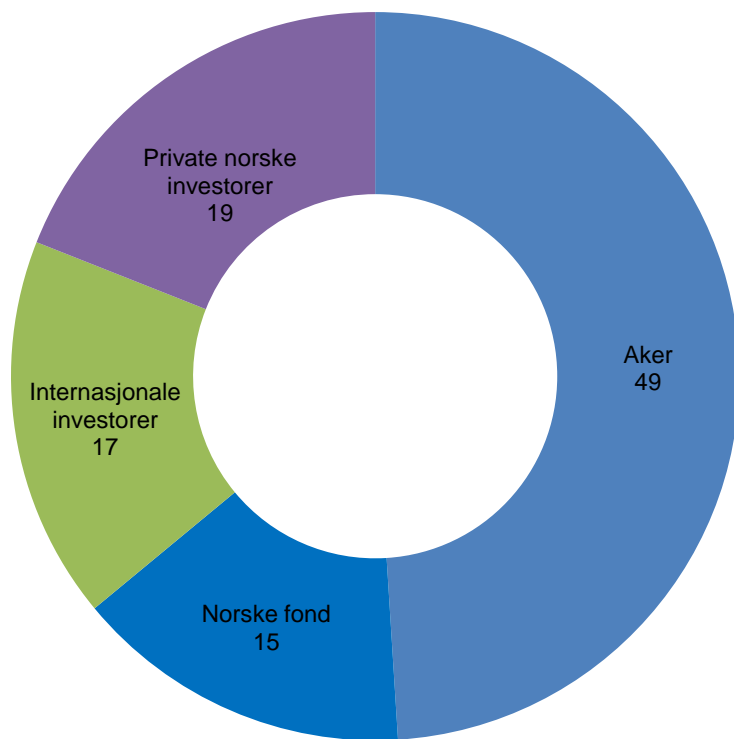
Alltid videre – for å skape verdier på norsk sokkel

Finansiering

Kommitert og ukommitert gjeldsfinansiering, slutten av perioden (ekskludert letefasiliteten) - MNOK



Solid eierskap



20 største aksjonærer per 31.12.2013

	Antall aksjer	Andel
Aker Capital AS	70 339 610	49,99%
Folketrygdfondet	8 339 094	5,93%
Odin Norge	2 645 420	1,88%
Verdipapirfondet DNB Norge Selekti	2 279 125	1,62%
Odin Norden	1 933 769	1,37%
Clearstream Banking S.A.	1 555 695	1,11%
Varma Mutual Pension Insurance	1 445 000	1,03%
KLP Aksje Norge VPF	1 325 144	0,94%
JP Morgan Chase Bank, NA	1 166 346	0,83%
Danske Invest Norske Instit. LI.	1 156 849	0,82%
Tvenge	1 100 000	0,78%
Verdipapirfondet DNB Norge (IV)	1 081 909	0,77%
VPF Nordea Kapital	1 080 784	0,77%
Fondsfinans Spar	1 075 000	0,76%
VPF Nordea Norge Verdi	1 025 804	0,73%
JP Morgan Clearing Corp.	910 648	0,65%
Kommunal Landspensjonskasse	880 000	0,63%
Skandinaviska Enskilda Banken AB	800 916	0,57%
Statoil Pensjon	800 647	0,57%
Danske Bank	765 230	0,54%

Alltid videre – for å skape verdier på norsk sokkel



**Søkende
Ansvarlig
Forutsigbar
Engasjert**

Karl Johnny Hersvik på plass

DET**NORSKE**





DETNORSKE